

Søtunge (*Solea solea*)

Modenhedsmanual

Tungens reproduktive strategi			
Reproduktionsmulighed	Fekunditetstype	Oocytudvikling	Gydemønster
Semelpar	Determinat	Synkron	Total gyder
Iteropar	Determinat	Gruppessynkron	Total gyder
			Batchgyder
	Determinat	Asynkron	Batchgyder
	Indeterminat		Batchgyder



Gydeperiode	Køn	hovedgydeperiode												Referencer		
		Jan	Feb	Mar	Apr	Maj	Jun	Jul	Aug	Sep	Okt	Nov	Dec			
Nordsøen	Hun															Coull et al. 1998
	Han															
Kattegat og de indre danske farvande	Hun															Worsøe et al. 2002, Nielsen et al. 1998
	Han															

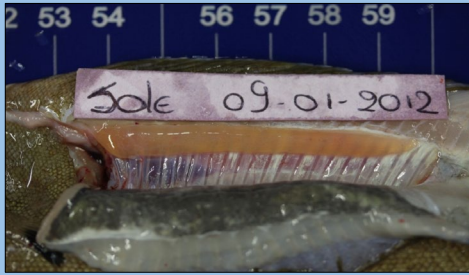
WKMATCH 2012 maturity scale revised		
Stadier	Understadier	Beskrivelse
A		Umoden
B	Ba	Under udvikling men funktionelt umoden (førstegangsgyder). Stadiet eksisterer ikke for tunge.
	Bb	Under udvikling og funktionelt moden
C	Ca	Aktivt gydende
	Cb	Gydeklar (f.eks. imellem batches)
D	Da	Degeneration
	Db	Regeneration
E		Overspringer
F		Abnorm

NOTE! Se på alle prøver samlet, således at de kan sammenlignes med andre stadier fanget på samme tidspunkt. Opstår der tvivl, skær da gonaden op, og brug aldrig kun et kriterie alene.

Hunner	A. Umoden	Hanner
Primære kriterier: Gennemsigtig. Sekundære kriterier: Noget farvet (lyserød), klart indhold. Fylder < 1/2 kropslængde, blodkar næsten usynlige. Typisk fisk < 20-22 cm.		Primære kriterier: Lille, flad, 2D. Sekundære kriterier: Testes er nyreformet, vandig indhold.
	Ba. Under udvikling men funktionelt umoden (førstegangsgyder) STADIET Ba EKSISTERER IKKE FOR TUNGEN	
	Bb. Under udvikling og funktionelt moden	Primære kriterier: Testes bliver større og begynder at fylde hulrummet i maven (afhængig af hvor fisken er fanget kan størrelsen på testes variere fra ærtestørrelse til at fylde hele hulrummet). Sekundære kriterier: Kremet i farve. I det sene stadium bugner testes og ekstremiteterne på testes kan se blodspærget ud.
	Ca. Aktivt gydende	Primære kriterier: Testes vil være store, men i løbet af stadiet vil testes skrumpes og blive blodspærget/brunlig gennem hele testis. Sekundære kriterier: Kan være svært at skelne fra stadium B, men ved snit i testis kan ses at testis er flad og mere væskeholdig.
Ovarie svulmet op, med et eller flere hydrerede æg til stede, eller løbende frit.		
	Cb. Gydeklar (f.eks. imellem batches)	Testes er midt i gydesæsonen. Kan være svært at identificere dette stadium i hanner, da de producerer mælk kontinuerligt i gydefasen.
Ovarie midt i gydesæsonen, har gydt en batch og venter på udvikling af ny batch, der gydes i indværende gydeperiode. Kan have rester af hydrerede æg fra tidligere batch.		
	Da. Degeneration	Primære kriterier: Testes er slap, tynd og aflang. Sekundær kriterie: uigennemsigtig rød.
Ovarie fladdere men beholder længde (trækker sig ikke sammen), slap tunika (væg). Vævet ser blodspærget og usundt ud. Nogle æg kan stadig være synlige.		
	Db. Regeneration	Testes trækker sig sammen og udvikler sig tilbage til stadium Bb for at gøre klar til gydning året efter.
Tykkere tunika (væg). Mørke rester/slim efter gydning i ovariet. Udvikler sig tilbage til stadium Bb for at være gydeklar til året efter.		
	E. Overspringer	Stadium E menes ikke at eksistere for hannerne.
Tykkere tunika (væg) efter tegn på tidligere gydning. Ovariet når ikke sit maksimale volumen. Vil ikke være gydeklar til følgende gydesæson.		
	F. Abnorm	
Interkønnede, infektioner, sklerose eller nekrose (atrofi)		

TNG - Hunner

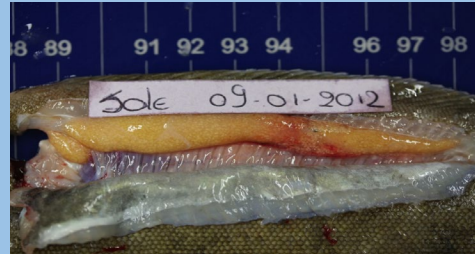
A. Umoden



B. Under udvikling

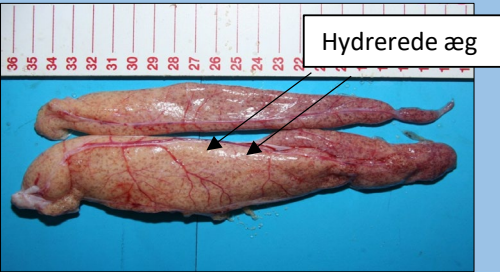


Bb - tidlig modning



Bb - sen modning

C. Aktivt gydende /
gydeklar



Ca

D. Degeneration /
Regeneration



Da -

E. Overspringer



F. Abnorm

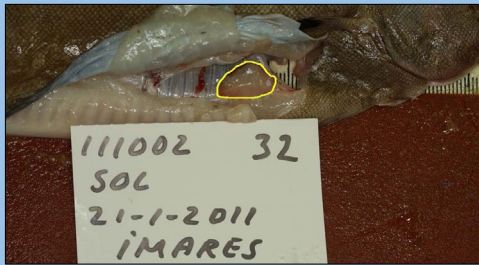
MANGLER
BILLEDDOKUMENTATION

TNG - Hanner

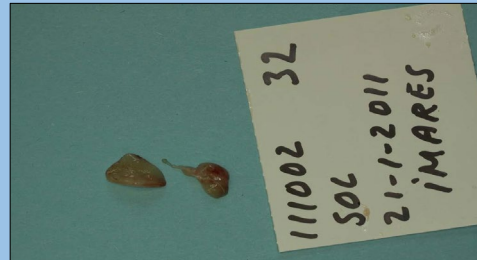
A. Umoden

MANGLER
BILLEDDOKUMENTATION

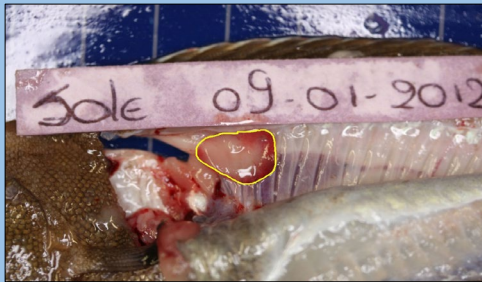
B. Under udvikling



Bb



C. Aktivt gydende /
gydeklar



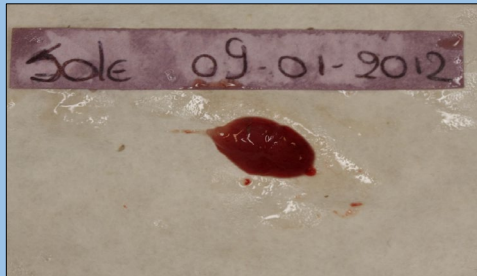
Ca - aktivt gydende



D. Degeneration /
Regeneration



Da - Degeneration



E. Overspringer

DETTE STADIE BRUGES IKKE FOR
HANNER

F. Abnorm

MANGLER
BILLEDDOKUMENTATION