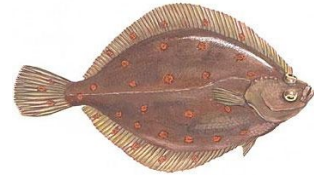


Rødspætte (*Pleuronectes platessa*)

Modenhedsmanual

Rødspættens reproduktive strategi			
Reproduktions mulighed	Fekunditetstype	Oocytudvikling	Gydemønster
Semelpar	Determinat	Synkron	Total gyder
Iteropar	Determinat	Gruppessynkron	Total gyder
			Batchgyder
	Determinat	Asynkron	Batchgyder
	Indeterminat		Batchgyder



Gydeperioder	hovedgydeperiode												gydeperiode												Referencer
	Køn	Jan	Feb	Mar	Apr	Maj	Jun	Jul	Aug	Sep	Okt	Nov	Dec												
Nordsøen	Hun																	Munk & Nielsen 2005, Coull et al. 1998							
	Han																								
Kattegat og de indre danske farvande	Hun																	Worsøe et al. 2002, Nielsen et al. 1998							
	Han																								

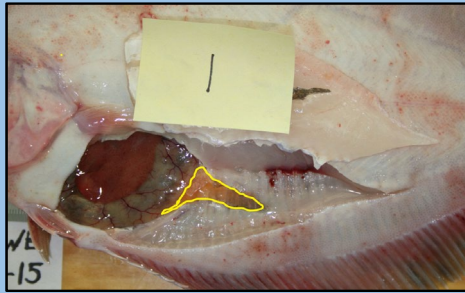
WKMATCH 2012 maturity scale revised		
Stadier	Under-stadier	Beskrivelse
A		Umoden
B	Ba	Under udvikling men funktionelt umoden (førstegangsgyder). Stadiet eksisterer ikke for rødspætten.
	Bb	Under udvikling og funktionelt moden
C	Ca	Aktivt gydende
	Cb	Gydeklar (f.eks. imellem batches)
D	Da	Degeneration
	Db	Regeneration
E		Overspringer
F		Abnorm

NOTE! Se på alle prøver samlet, således at de kan sammenlignes med andre stadier fan
Opstår der tvivl, skær da gonaden op, og brug aldrig kun et kriterie alene.

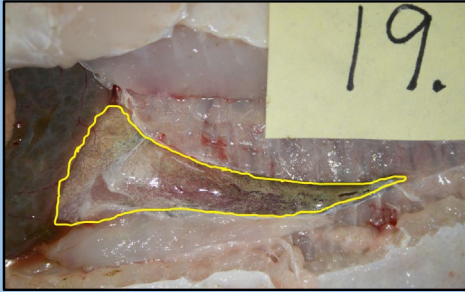
Hunner	Hanner
A. Umoden	
Primære kriterier: Ingen æg, gennemsigtig, gelé-lignende fyld. Sekundære kriterier: Farve - gennemsigtig til lysgul/lyserød. Fylde < 1/2 kropslængde, blodkar næsten usynlige.	Lille. Tråd-lignende, let uigennemsigtig i forhold til omkringliggende væv. Glat og ligger tæt op ad rygrad.
Ba. Under udvikling men funktionelt umoden (førstegangsgyder) STADIET Ba EKSISTERER IKKE FOR RØDSPÆTTEN	
Bb. Under udvikling og funktionelt moden	
Primære kriterier: ovarier runde og faste, grynet fra begyndelsen af stadiet til fuldt udviklet gennemsigtige æg (æg fyldes med blommekorn) er synlige. Sekundær kriterier: Blodkar er udviklet. Farve - lyserød/orange ved start til gul/hvid ved slutfasen.	Testes bliver større og begynder at fylde hulrummet i maven. Kremet i farve. I det sene stadiet bugner testes og fylder hulrummet.
Ca. Aktivt gydende	
Ovarie svulmet op, med et eller flere hydrerede æg til stede, eller løbende frit.	Mælk løber frit under let tryk på testes. Denne test skal gøres før man kigger på andre kriterier. Testes er mælkehvid og meget stor.
Cb. Gydeklar (f.eks. imellem batches)	
Ovarie midt i gydesæsonen, har gydt en batch og venter på udvikling af ny batch, der gydes i indeværende gydeperiode. Ligner ovarie i tidlig fase af Bb, men kan have rester af hydrerede æg fra tidligere batch.	Testes er midt i gydesæsonen. Kan være svært at identificere dette stadiet i hanner, da de producerer mælk kontinuerligt i gydefasen.
Da. Degeneration	
Ovarier store, men slap tunika (væg) lige efter gydning. Nogle æg kan stadig være synlige.	Testes er slap, mælkerester kan være tilstede i spermatodukten. Grålig i farven.
Db. Regeneration	
Ovarier trækker sig sammen og tunika bliver tyk. Mørke rester/slim efter gydning i ovariet.	Testes trækker sig sammen.
E. Overspringer	
Gonader ligner gonader under udvikling (tidlig stadiet B), med tegn på tidligere gydning, ofte tykkere tunika (væg) end en umoden gonade. Ovariet når ikke sit maksimale volumen.	Stadie E menes ikke at eksistere for hannerne.
F. Abnorm	
Interkønnede, infektioner, sklerose eller nekrose (atrofi)	

RSP - Hunner

A. Umoden



B. Under udvikling



C. Aktivt gydende / gydeklar



D. Degeneration /
Regeneration



E. Overspringer

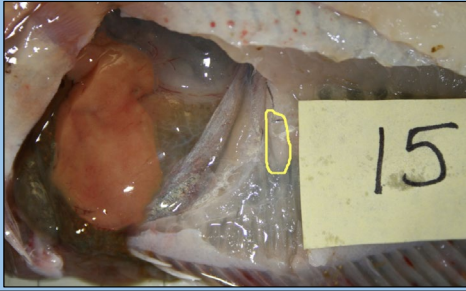


F. Abnorm

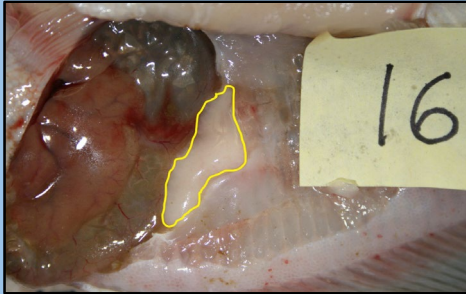
MANGLER
BILLEDDOKUMENTATION

RSP - Hanner

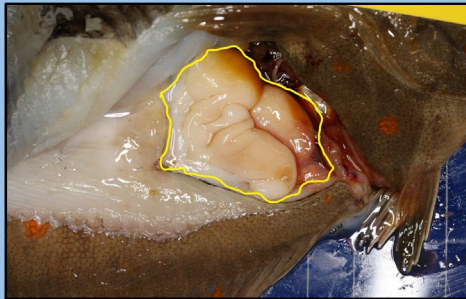
A. Umoden



B. Under udvikling



C. Aktivt gydende / gydeklar



D. Degeneration /
Regeneration

MANGLER
BILLEDDOKUMENTATION

E. Overspringer

DETTE STADIE BRUGES IKKE
FOR HANNER

F. Abnorm

MANGLER
BILLEDDOKUMENTATION