

# Mørksej (*Pollachius virens*)

## Modenhedsmanual

Mørksejens reproduktive strategi			
Reproduktionsmulighed	Fekunditetstype	Oocytudvikling	Gydemønstre
Semelpar	Determinat	Synkron	Total gyder
Iteropar	Determinat	Gruppesykron	Total gyder
			Batchgyder
	Determinat	Asynkron	Batchgyder
	Indeterminat		Batchgyder


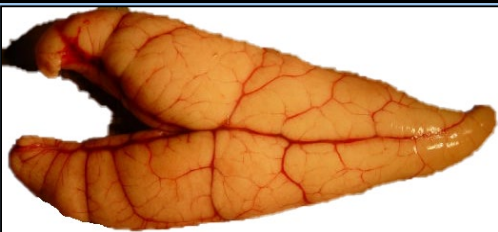
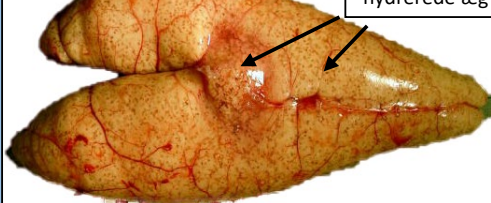



Gydeperioder	hovedgydeperiode			gydeperiode									Referencer	
Geografisk område	Køn	Jan	Feb	Mar	Apr	Maj	Jun	Jul	Aug	Sep	Okt	Nov	Dec	
Nordsøen	Hun													Munk & Nielsen 2005, Skjæraasen et al., 2016
	Han													

WKMATCH 2012 maturity scale revised		
Stadier	Understadier	Beskrivelse
A		Umoden
B	Ba	Under udvikling men funktionelt umoden (førstegangsgyder). <b>Stadiet eksisterer ikke for mørksej</b>
	Bb	Under udvikling og funktionelt moden
C	Ca	Aktivt gydende
	Cb	Gydeklar ( f.eks. imellem batches)
D	Da	Degeneration
	Db	Regeneration
E		Overspringer
F		Abnorm

Hunner	Hanner
<b>A. Umoden</b>	
Ovariet gennemsnitligt og meget lille med få synlige blodkar og tynd tunika (væg).	Små lobar, tynd og gennemsnitlig.
<b>Ba. Under udvikling men funktionelt umoden (førstegangsgyder)</b>	
<b>STADIET Ba EKSISTERER IKKE FOR MØRKSEJ</b>	
<b>Bb. Under udvikling og funktionelt moden</b>	
Ovarier starter små, bliver fastere, ujævn overflade. Uigennemsnitlig. Som udviklingen skrider frem, bliver blodkarrene mere tydelige og individuelle oocytter kan ses med det blotte øje. Hen mod slutningen af stadiet er ovariet udspilet og blødt. Ingen hydrerede æg tilstede i ovariet.	Testes starter små, lobarne buttede og bløde. Uigennemsnitlig og fremtrædende blodkar. Som udvikling skrider frem, er lobarne stadig buttet, men mere skrøbelige. Ingen mælk i spermadukten. Mod slutningen af stadiet er lobarne udspilede og skrøbelige. Mælk i spermadukten, men løber ikke under moderat tryk på bughulen.
<b>Ca. Aktivt gydende</b>	
Ovariet er tætpakket med få eller mange hydrerede æg. Hydrerede æg kan også flyde ud ved let tryk på bughulen.	Lobarne er buttede og bløde. Testes løber under let tryk.
<b>Cb. Gydeklar (f.eks. imellem batches)</b>	
I gydeperioden refererer stadiet Cb til den korte periode mellem batches hos batch gydere, hvor de over et kort tidsrum gyder flere portioner. Rester af hydrerede æg fra en tidligere batch kan forekomme. Ovariet stadig blødt og individuelle oocytter er synlige.	
<b>Da. Degeneration</b>	
Ovariet trækker sig sammen, slap i tunikaen (væggen) og fremtrædende blodkar. Nogle æg, mest uigennemsnitlige, kan være tilstede.	Testes trækker sig sammen og er slapt. Noget mælk kan være tilbage i spermadukterne.
<b>Db. Regeneration</b>	
Ligner stadiet Bb, men med tegn på foregående gydning som f.eks. et grynet udseende og ujævn tunika.	Ligner stadiet Bb, men med tegn på foregående gydning som f.eks. lobar, der er lidt større end i stadiet Bb.
<b>E. Overspringer</b>	
Gonader ligner gonader under udvikling (tidlig stadiet B), men med tegn på tidligere gydning, ofte tykkere tunika (væg) end en umoden gonade. Typisk, en gonade man vil finde lige før eller under en gydesæson, hvor fisken ikke vil kunne nå at blive gydeklar i indværende gydeperiode.	
<b>F. Abnorm</b>	
Interkønnede, infektioner, sklerose eller nekrose (atrofi)	

# MSJ - Hunner

A. Umoden	MANGLER BILLEDDOKUMENTATION		
B. Under udvikling			
<b>Bb</b> - North Sea F POK - LT: 40cm, WT: 517g WG: 5.4g DOC: Jar		<b>Bb</b> -North Sea F POK-LT:61cm,WT:1482gWG:169.3gDOC:Feb.	
C. Aktivt gydende / gydeklar	 <p>hydrerede æg</p>		
<b>Ca</b> - North Sea F POK - LT: 59cm, WT: 1486g WG: 299g DOC: Feb.			
D. Degeneration / Regeneration		MANGLER BILLEDDOKUMENTATION	
<b>Da</b> -North Sea F POK-LT: 60cm,WT:1616g WG:12g DOC:March		<b>Db</b> - Regeneration	
E. Overspringer	MANGLER BILLEDDOKUMENTATION		
F. Abnorm	MANGLER BILLEDDOKUMENTATION		

# MSJ - Hanner

A. Umoden

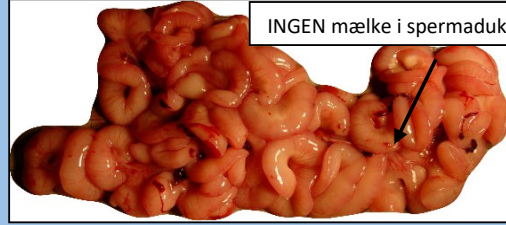


**A** - North Sea M POK - LT: 50cm, WT: 914g WG: 0.3g DOC: Feb.

B. Under udvikling

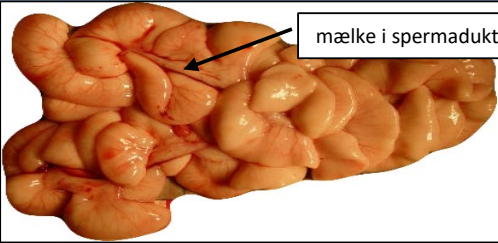


**Bb** - Tidlig modning



**Bb** - North Sea M POK - LT: 69cm, WT: 3134g WG: 110g DOC: Feb.

C. Aktivt gydende / gydeklar



**Ca** - North Sea M POK - LT: 55cm, WT: 1387g WG: 87.1g DOC: Feb.

D. Degeneration / Regeneration



**Da** - North Sea M POK - LT: 53cm, WT: 1316g WG: 20g DOC: March



**Db** - Regeneration

E. Overspringer



F. Abnorm

