

---

# FISKELINE – FISHLINE – FISHLINE DW –

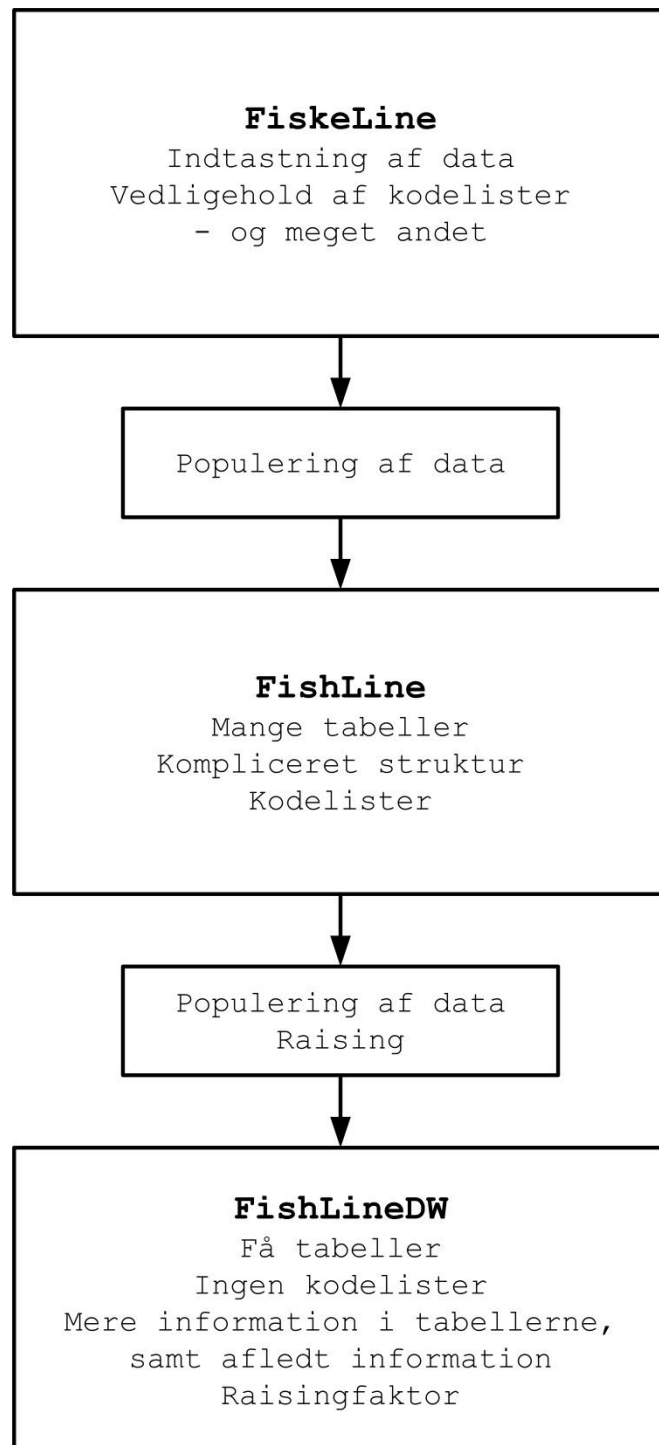
DRAFT

Version 1.3.1.3

## INDHOLD

Sammenhæng .....	2
Kortlægning af variable fra FiskeLine over FishLine til FishLineDW .....	3
Cruise .....	3
Trip .....	3
Sample .....	5
Specieslist .....	10
Animal .....	12
Age .....	13
R_AnimalReference .....	15
SpecieslistRaised .....	15
AnimalRaised .....	15
ErrorLog .....	15
CruisesToTransfer .....	15
FishLineDW – database diagram .....	16
Appendiks 1 – Indtastningsformularerne .....	17
Appendiks 2 – Shapefiler i FiskeLine .....	18
dfuArea .....	18
statisticalRectangle .....	19
Appendiks 3 – Raisingmetode .....	20

## SAMMENHÆNG



Note - Overførelse til FishLineDW sker normalt i løbet af natten, hvis det er nødvendigt at overfører hurtigere, så kan dette lade sig gøre gennem FiskeLine. Under 'Eksporter data' vælg 'Oparbejd og eksporter til datavarehus (database)' - vælg det data der skal overføres i datatræet. Vælg ikke for meget, da det kan tage meget lang tid.

## KORTLÆGNING AF VARIABLE FRA FISKELINE OVER FISHLINE TIL FISHLINEDW

Oversigterne tager udgangspunkt i opbygningen af tabellerne i datavarehuset (FishLineDW). Navngivning og forekomst af variable i FiskeLine er til dels afhængigt af tur typen (HVN, SØS, VID), se appendiks 1. Forklaringerne (fx enheder) knytter sig specifikt til FishLineDW.

### CRUISE

FiskeLine - HVN, SØS & VID	FishLine	FishLineDW	Forklaring til DW
	Cruise.cruiseId	cruiseId	
Togt år (Togt)	Cruise.year	year	
Togt titel (Togt)	Cruise.cruise	cruise	Fx 'IBTS-1'
Projekt leder (Togt)	Cruise.responsibleId	responsibleId	
	DFUPerson.name	responsibleName	
Deltager (Togt)	Cruise.participants	participants	
Togt beskrivelse (Togt)	Cruise.summary	summary	
Bemærkninger (Togt)	Cruise.remark	remark	

### TRIP

FiskeLine, HVN	FiskeLine, SØS	FiskeLine, VID	FishLine	FishLineDW	Forklaring til DW
			Trip.tripId	tripId	
			Trip.cruiseId	cruiseId	
			Cruise.year	year	
			Cruise.cruise	cruise	
Journal nr. (Tur/Station)	Tur nr. (Tur)	Tur nr. (Tur)	Trip.trip	trip	
			Trip.tripType	tripType	
Logbogsblad- nummer (Tur/Station)	Logbogsblad- nummer (Tur)		Trip.logBldNr	logBldNr	
	Tidszone (Tur)	Tidszone (Tur)	Trip.timeZone	timeZone	
	Afgangstid (Tur)	Afgangstid (Tur)	Trip.dateStart	dateStart	Afgangstid i UTC. Datetime format (YYYY-MM-DD HH:MM:SS.sss)

Landingsdato (Tur/Station)	Ankomsttid (Tur)	Ankomsttid (Tur)	Trip.dateEnd	dateEnd	Ankomsttid i UTC. Datetime format (YYYY-MM-DD HH:MM:SS.sss)
Fisk fra flere skibe (Tur/Station)			Trip.samplingTypeId	samplingType	Se kodeliste 'Fisk fra flere skibe'
Indsamlingmetode (Tur/Station)	Indsamlingmetode (Tur)		Trip.samplingMethodId		
			L_SamplingMethod.samplingMet hod	samplingMethod	Se kodeliste 'Indsamlingsmetode'
Fiskeritype (ind/kon) (Tur/Station)	Fiskeritype (ind/kon) (Tur)		Trip.fisheryType	fisheryType	Industri eller konsum fiskeri
Primært fartøj (kutter nr.) (Tur/Station)	Kutter nr./primært fartøj (Tur)	Kutter nr./primært fartøj (Tur)	Trip.platform1	Platform1	Primært fartøj
			L_platform.nationality	nationalityPlatform1	Fartøjsnation - primært fartøj
	Kamera på tur? /primært fartøj (Tur)		fDFVessel	fDFVesselPlatform1	Primært fartøj fisker med kamera (CCTV). Ja/nej
Makkerfartøj (kutter nr.) (Tur/Station)	Kutter nr./makkerfartøj ved partrawling (Tur)		Trip.platform2	Platform2	Makkerfartøj
			L_platform.nationality	nationalityPlatform2	Fartøjsnation - makkerfartøj
Landingshavn (Tur/Station)	Landingshavn (Tur)		Trip.harbourLanding	harbourLanding	Kode for landingshavn
			Trip.nationality	nationalityHarbourLanding	Landingshavnens land
	Kontaktperson (Tur)		Trip.contactPersonId	contactPersonId	
			Person.name	contactPersonName	
	Turleder (Tur)	Turleder (Tur)	Trip.tripLeaderId	tripLeaderId	
			DFUPerson.name	tripLeaderName	
Indtaster (Tur/Station)	Indtaster (Tur)	Indtaster (Tur)	Trip.dataHandlerId	dataHandlerId	
			DFUPerson.name	dataHandlerName	
Bemærkninger (Tur/Station)	Bemærkninger (Tur)	Bemærkninger (Tur)	Trip.remark	remark	

SAMPLE

FiskeLine, HVN	FiskeLine, SØS	FiskeLine, VID	FishLine	FishLineDw	Forklaring til DW
			Sample.sampleId	sampleId	
			Sample.tripId	tripId	
			Cruise.year	year	
			Cruise.cruise	cruise	
			Trip.trip	trip	
			Trip.triptype	tripType	
Journal nr. (Tur/Station)	Stations nr. (Station)	Stations nr. (Station)	Sample.station	station	
		Fast station (Station)	Sample.stationName	stationName	
	laboratorium journal nr. (Station)	laboratorium journal nr. (Station)	Sample.labJournalNum	labJournalNum	
	Redskabskvalitet (Station)	Redskabskvalitet (Station)	Sample.gearQuality	gearQuality	
		CTD station (Station)	Sample.hydroStnRef	hydroStnRef	
		Træktype (Station)	Sample.haulType	haulType	Se kodeliste 'Træktype'
	Redskab sat (Station)	Redskab sat (Station)	Sample.dateGearStart	dateGearStart	Tidspunkt for 'Redskab sat' i UTC. Datetime format (YYYY-MM-DD HH:MM:SS.sss). Det er ikke muligt at taste dette på HVN, hvorfor Sample.dateGearStart og Sample.dateGearEnd sættes til trip.DateEnd.
	Redskab bjærget (Station)	Redskab bjærget (Station)	Sample.dateGearEnd	dateGearEnd	Tidspunkt for 'Redskab bjærget' i UTC. Datetime format (YYYY-MM-DD HH:MM:SS.sss). Det er ikke muligt at taste dette på HVN, hvorfor Sample.dateGearStart og Sample.dateGearEnd sættes til trip.DateEnd.
	Tidszone (Station)	Tidszone (Station)	Sample.timeZone	timeZone	
			Sample.dateGearStart	quarterGearStart	Kvartal udregnet ud fra

					dateGearStart
	Fisketid (Station)	Fisketid (Station)	Sample.fishingtime	fishingtime	Fisketid i decimal minutter (11.4)
	Startbreddegrad (Station)	Startbreddegrad (Station)	Sample.latPosStartText	latPosStartText	Startbreddegrad i grader og decimal minutter (GG°MM.mmmm)
	Startlængdegrad (Station)	Startlængdegrad (Station)	Sample.lonPosStartText	lonPosStartText	Startlængdegrad i grader og decimal minutter (GG°MM.mmmm)
	Slutbreddegrad (Station)	Slutbreddegrad (Station)	Sample.latPosEndText	latPosEndText	Slutbreddegrad i grader og decimal minutter (GG°MM.mmmm)
	Slutlængdegrad (Station)	Slutlængdegrad (Station)	Sample.lonPosEndText	lonPosEndText	Slutlængdegrad i grader og decimal minutter (GG°MM.mmmm)
				latPosStartDec	Startbreddegrad i decimal grader
				lonPosStartDec	Startlængdegrad i decimal grader
				latPosEndDec	Slutbreddegrad i decimal grader
				lonPosEndDec	Slutlængdegrad i decimal grader
Farvand (Tur/Station)	Farvand (Station)		Sample.dfuArea	dfuArea	dfuArea indtastet eller udregnet ud fra start positionerne vha. C# program med opdateret shape fil, se Appendiks 2
				dfuAreaEnd	dfuArea udregnet ud fra slutpositionerne vha. C# program med opdateret shape fil, se Appendiks 2. Dette kan ikke tastes.
Square (Tur/Station)	Square (Station)		Sample.statisticalRectangle	statisticalRectangle	statisticalRectangle indtastet eller udregnet ud fra start positionerne vha. C# program med opdateret shape fil, se Appendiks 2
				statisticalRectangleEnd	statisticalRectangle udregnet ud fra slutpositionerne vha. C# program med opdateret shape fil, se Appendiks 2. Dette kan ikke tastes.
			Sample.distance	distancePositions	Distancen mellem positionerne i sømil

					(nautical miles, nm). Der er taget højde for jordens krumning i udregningen.
				distanceBottom	Udregnet. Træk hastighed*fisketid (sample.haulSpeedBot*sample.fishingtime). Distancen er i sømil (nautical miles, nm)
		Udsejlet distance (m) (Station)	Sample.courseTrack	courseTrack	Indtastet udsejlet distance i meter fra skibets log eller integration over GPS-punkterne.
Fiskerens målart (Tur/Station)	Primær målart (Station)		R_TargetSpecies.speciescode	targetSpecies1	
			R_TargetSpecies.speciescode	targetSpecies2	
			R_TargetSpecies.speciescode	targetSpecies3	
	Prøvetagningsniveau (Station)		sample.catchRegistrationId		Se kodeliste 'Prøvetagningsniveau'
			L_CatchRegistration.catchRegistration	catchRegistration	
	Oparbejdning af arter (Station)	Oparbejdning af arter (Station)	sample.speciesRegistrationId		Se kodeliste 'Oparbejdning af arter'
			L_SpeciesRegistration.speciesRegistration	speciesRegistration	
Redskabstype (Tur/Station)	Redskabstype (Station)	Redskabstype (Station)	sample.gearType	gearType	
	Selektionsudstyr (Station)	Selektionsudstyr (Station)	sample.selectionDevice	selectionDevice	
Maskevidde (helmasker, mm) (Tur/Station)	Posemaskevidde (helmasker, mm) (Station)	Posemaskevidde (helmasker, mm) (Station)	sample.meshSize	meshSize	
		Net åbning (m) (Station)	sample.netOpening	netOpening	
		Skovlafstand (m) (Station)	sample.shovelDist	otterBoardDist	
	Antal trawl (kun ved OTT) (Station)	Antal trawl (Station)	sample.numberTrawls	numberTrawls	
		Wirelængden (m) (Station)	sample.wireLength	wireLength	
		Vingebredde (m) (Station)	sample.wingSpread	wingSpread	

	Antal garn (Station)	Antal garn (Station)	sample.numNets	numNets	
	Mistede garn (Station)	Mistede garn (Station)	sample.lostNets	lostNets	
	Højde i garn (antal knuder) (Station)	Højde i garn (antal knuder) (Station)	sample.heightNets	heightNets	
	Længde af garn (m) (Station)	Længde af garn (m) (Station)	sample.lengthNets	lengthNets	
	Meter tov (Station)	Meter tov (Station)	sample.lengthRopeFlyer	lengthRopeFlyer	
	Tov tykkelse (mm) (Station)	Tov tykkelse (mm) (Station)	sample.widthRopeFlyer	widthRopeFlyer	
	Antal kroge (Station)	Antal kroge (Station)	sample.numberHooks	numberHooks	
	Længde af bom (m) (Station)	Længde af bom (m) (Station)	sample.lengthBeam	lengthBeam	
	Fiskedybde (m) (Station)	Fiskedybde (m) (Station)	sample.depthAveGear	depthAveGear	
		Trækretning (°) (Station)	sample.haulDirection	haulDirection	
	Trækhastighed, bund (kn) (Station)	Trækhastighed, bund (kn) (Station)	sample.haulSpeedBot	haulSpeedBot	
		Trækhastighed, vand (kn) (Station)	sample.haulSpeedWat	haulSpeedWat	
	Redskabsbemærkninger (Station)	Redskabsbemærkninger (Station)	sample.gearRemark	gearRemark	
		Dybden, bund (m) (Station)	sample.depthAvg	depthAvg	
		Bundtype (Station)	sample.bottomType	bottomType	
	Vindretning (°) (Station)	Vindretning (°) (Station)	sample.windDirection	windDirection	
	Vindhastighed (m/s) (Station)	Vindhastighed (m/s) (Station)	sample.windSpeed	windSpeed	
		Strømretning, overflade (°) (Station)	sample.currentDirectionSrf	currentDirectionSrf	
		Strømhastighed, overflade (m/s) (Station)	sample.currentSpeedSrf	currentSpeedSrf	



		Strømretning, bund (°) (Station)	sample.currentDirectionBot	currentDirectionBot	
		Strømhastighed, bund (m/s) (Station)	sample.currentSpeedBot	currentSpeedBot	
		Bølgeretning (°) (Station)	sample.waveDirection	waveDirection	
		Bølgehøjdeækvivalent (Bf) (Station)	sample.waveHeigth	waveHeigth	
		Springlag (Station)	sample.thermoCline	thermoCline	ja/nej
		Dybden af springlag (m) (Station)	sample.thermoClineDepth	thermoClineDepth	
		Temperatur, overflade (°) (Station)	sample.temperatureSrf	temperatureSrf	
		Temperatur, bund (°) (Station)	sample.temperatureBot	temperatureBot	
		Ilt, overflade (ml/l) (Station)	sample.oxygenSrf	oxygenSrf	
		Ilt, bund (ml/l) (Station)	sample.oxygenBot	oxygenBot	
		Salinitet, overflade (PSU) (Station)	sample.salinitySrf	salinitySrf	
		Salinitet, bund (PSU) (Station)	sample.salinityBot	salinityBot	
Indsamler (Tur/Station)			sample.samplePersonId	samplePersonId	
			DFUPerson.name	samplePersonName	
Oparbejdet af (Tur/Station)			sample.analysisPersonId	analysisPersonId	
			DFUPerson.name	analysisPersonName	
	Bemærkninger (Station)	Bemærkninger	sample.remark	remark	

SPECIESLIST

FiskeLine, HVN	FiskeLine, SØS	FiskeLine, VID	FishLine	FishLineDW	Forklaring til DW
			Specieslist.speciesListId	speciesListId	
			Specieslist.sampleId	sampleId	
			Cruise.year	year	
			Cruise.cruise	cruise	
			Trip.trip	trip	
			Trip.triptype	tripType	
			Sample.station	station	
			Sample.dateGearStart	dateGearStart	
			Sample.dateGearStart	quarterGearStart	
			Sample.dfuArea	dfuArea	
			Sample.statisticalRectangle	statisticalRectangle	
			Sample.gearQuality	gearQuality	
			Sample.gearType	gearType	
			Sample.meshSize	meshSize	
Art (Artsliste)	Art (Artsliste)	Art (Artsliste)	Specieslist.speciesCode	speciesCode	
Landingskategori (Artsliste)	Landingskategori (Artsliste)		Specieslist.landingCategory	landingCategory	
			Specieslist.dfuBase_Category	dfuBase_Category	Bruges ikke mere
Sortering (Artsliste)	Sortering (Artsliste)		Specieslist.sizeSortingEU	sizeSortingEU	
	Opdeling (Artsliste)	Opdeling (Artsliste)	Specieslist.sizeSortingDFU	sizeSortingDFU	
Køn (Artsliste)	Køn (Artsliste)	Køn (Artsliste)	Specieslist.sexCode	sexCode	
	Rogn (Artsliste)	Rogn (Artsliste)	Specieslist.ovigorous	ovigorous	
			Specieslist.cuticulaHardness	cuticulaHardness	Blød/hård registres ikke mere
Behandling (Artsliste)	Behandling (Artsliste)		Specieslist.treatment	treatment	
Vægt (kg) - Trin 0 (Artsliste)	Vægt (kg) - Trin 0 (Artsliste)	Vægt (kg) - Trin 0 (Artsliste)	Subsample.subSampleWeight	weightStep0	Kg. Vægtene ikke omregnet til hel/levende vægt
Vægt (kg) - Trin 1 (Artsliste)	Vægt (kg) - Trin 1 (Artsliste)	Vægt (kg) - Trin 1 (Artsliste)	Subsample.subSampleWeight	weightStep1	Kg. Vægtene ikke omregnet til hel/levende vægt
Vægt (kg) - Trin 2 (Artsliste)	Vægt (kg) - Trin 2 (Artsliste)	Vægt (kg) - Trin 2 (Artsliste)	Subsample.subSampleWeight	weightStep2	Kg. Vægtene ikke omregnet til hel/levende vægt

			Subsample.subSampleWeight	weightStep3	Kg. Vægtene ikke omregnet til hel/levende vægt
Købsvægt (kg) - Trin 0 (Artsliste)			Subsample.landingWeight	landingWeightStep0	Kg. Vægtene ikke omregnet til hel/levende vægt
			Subsample.landingWeight	landingWeightStep1	Kg. Vægtene ikke omregnet til hel/levende vægt
			treatmentfactor.factor	treatmentFactor	Omregningsfaktor fra rensset til levende vægt
				raisingFactor	Udregnes gennem raisingen, se appendiks 3.
	Vægttestimeringsmetode (Artsliste)		Specieslist.weight-EstimationMethod	wemSpecieslist	Se kodeliste 'Vægtestimeringsmetode'
Vægt (kg) - Ej Rep (Artsliste)	Vægt (kg) - Ej Rep (Artsliste)	Vægt (kg) - Ej Rep (Artsliste)	Subsample.subSampleWeight	WeightNonRep	Vægt (kg) af Ej Rep
	Antal (Artsliste)	Antal (Artsliste)	Specieslist.number	number	Antal fra artslisten. Det tjekkes om antallet her er identisk med summen af repræsentative fisk på LAV eller Enkeltfisk, hvis disse findes (NOT NULL). Hvis antallene ikke er identiske, så overskrives antallet i artslisten => sum(animal.number (where representativie='ja')) = specieslist.number
Bemærkning (Artsliste)	Bemærkning (Artsliste)	Bemærkning (Artsliste)	Specieslist.remark	remark	
	Totalvægt (kg) (Artsliste)	Totalfangst (kg) (Artsliste)	sample.totalWeight	totalWeight	
	Vægttestimeringsmetode (Artsliste)		sample.weight-EstimationMethod	WEMTotalWeight	

## ANIMAL

FiskeLine - LAV	FiskeLine - Enkeltfisk	FishLine	FishLineDW	Forklaring til DW
		Animal.animalId	animalId	
		AnimalInfo.animalInfoId	animalInfoId	
		Specieslist.speciesListId	speciesListId	
		Cruise.year	year	
		Cruise.cruise	cruise	
		Trip.trip	trip	
		Trip.triptype	tripType	
		Sample.station	station	
		Sample.dateGearStart	dateGearStart	
		Sample.dateGearStart	quarterGearStart	
		Sample.dfuArea	dfuArea	
		Sample.statisticalRectangle	statisticalRectangle	
		Sample.gearQuality	gearQuality	
		Sample.gearType	gearType	
		Sample.meshSize	meshSize	
		Specieslist.speciesCode	speciesCode	
		Specieslist.landingCategory	landingCategory	
		Specieslist.dfuBase_Category	dfuBase_Category	
		Specieslist.sizeSortingEU	sizeSortingEU	
		Specieslist.sizeSortingDFU	sizeSortingDFU	
		Specieslist.ovigorous	ovigorous	
		Specieslist.cuticulaHardness	cuticulaHardness	
		Specieslist.treatment	treatment	
		Specieslist.sexCode	SpeciesList_sexCode	
Køn	Køn	Animal.sexCode	sexCode	
		Subsample.representative	representative	
	Individnr.	Animal.individNum	individNum	Enkeltfisk - individNum>0 eller not NULL or 0.
Antal	(altid én for enkeltfisk)	Animal.number	number	
		Specieslist.number	SpeciesList_number	
Længde	Længde	Animal.length	length	Længde i mm
Længdeenhed	Længdeenhed	Animal.lengthMeasureUnit	lengthMeasureUnit	Oprindelig måleenhed

Vægt (g)	Vægt (g)	Animal.weight	weight	Vægt i kg - ikke omregnet til levende vægt
		Specieslist.treatmentfactor	treatmentFactor	Omregningsfaktor fra rensat til levende vægt
Modenhed	Modenhed	AnimalInfo.maturityid		
		Maturity.maturityIndex	maturityIndex	
		Maturity.maturityIndexMethod	maturityIndexMethod	
Rugefase		Animal.broodingPhase	broodingPhase	
	R-vægt (g)	AnimalInfo.weightGutted	weightGutted	
	L-vægt (g)	AnimalInfo.weightLiver	weightLiver	
	G-vægt (g)	AnimalInfo.weightGonads	weightGonads	
	Parasit	AnimalInfo.parasitid		
		L_Parasite.num	ParasiteCode	
		AnimalInfo.fatid		
		Fat.fatIndex	fatIndex	
		Fat.fatIndexMethod	fatIndexMethod	
		AnimalInfo.numVertebra	numVertebra	
	Modenhedsaflæser	Specieslist.maturityReaderId	maturityReaderId	
		DFUPerson.name	maturityReader	
Bemærkning	Bemærkning	Animal.remark	remark	
		AnimalInfo.remark	animalInfo_remark	

## AGE

FiskeLine - LAV	FiskeLine - Enkeltfisk	FishLine	FishLineDW	Forklaring til DW
		Age.ageId	ageId	
		Animal.animalId	animalId	
		Cruise.year	year	
		Cruise.cruise	cruise	
		Trip.trip	trip	
		Trip.triptype	tripType	
		Sample.station	station	
		Sample.dateGearStart	dateGearStart	
		Sample.dateGearStart	quarterGearStart	
		Sample.dfuArea	dfuArea	

		Sample.statisticalRectangle	statisticalRectangle	
		Sample.gearQuality	gearQuality	
		Sample.gearType	gearType	
		Sample.meshSize	meshSize	
		Specieslist.speciesCode	speciesCode	
		Specieslist.landingCategory	landingCategory	
		Specieslist.dfuBase_Category	dfuBase_Category	
		Specieslist.sizeSortingEU	sizeSortingEU	
		Specieslist.sizeSortingDFU	sizeSortingDFU	
		Specieslist.ovigorous	ovigorous	
		Specieslist.cuticula Hardness	cuticulaHardness	
		Specieslist.treatment	treatment	
		Specieslist.sexCode	SpeciesList_sexCode	
		Animal.sexCode	Sexcode	
		Subsample.representative	representative	
		Animal.individNum	individNum	
Antal under alder	(altid én for enkelt fisk)	Age.number	number	
		Animal.length	length	
Alder	Alder	Age.age	age	
Plusgruppe	Plusgruppe	Specieslist.agePlusGroup	agePlusGroup	
		Age.otolithWeight	otolithWeight	
	Kantstruktur	Age.edgeStructure	edgeStructure	
	Otolith læsbarhed	Age.otolithReading-RemarkId		
		L_OtolithReadingRemark- otolithReadingRemark	otolithReadingRemark	
	Klækningmåned	Age.hatchMonth	hatchMonth	
	Alderaflåser	Specieslist.ageReadId	ageReadId	
		DFUPerson.name	ageReadName	
	Gydetyprbestemmer	Specieslist.hatchMonthReaderId	hatchMonthReaderId	
		DFUPerson.name	hatchMonthReaderName	
Bemærkning	Bemærkning	Animal.remark	remark	

## R\_ANIMALREFERENCE

Referencer under Enkeltfisk ryger i denne.

## SPECIESLISTRAISED

Udgangspunktet for denne tabel er Specieslist.

I modsætning til Specieslist, så indeholder SpecieslistRaised kun artslist, hvor der er en raisingfactor fx er DTO ikke med. Kun vægten på trin 0 og stikprøven findes. Alle vægtene er opregnet til hel/levende vægt og der er kun repræsentative fisk med i antal.

## ANIMALRAISED

Udgangspunktet for denne tabel er Animal.

I modsætning til Animal så indeholder AnimalRaised kun repræsentative fisk og alle vægtene er opregnet til hel/levende vægt og der er kun repræsentative fisk med i antal.

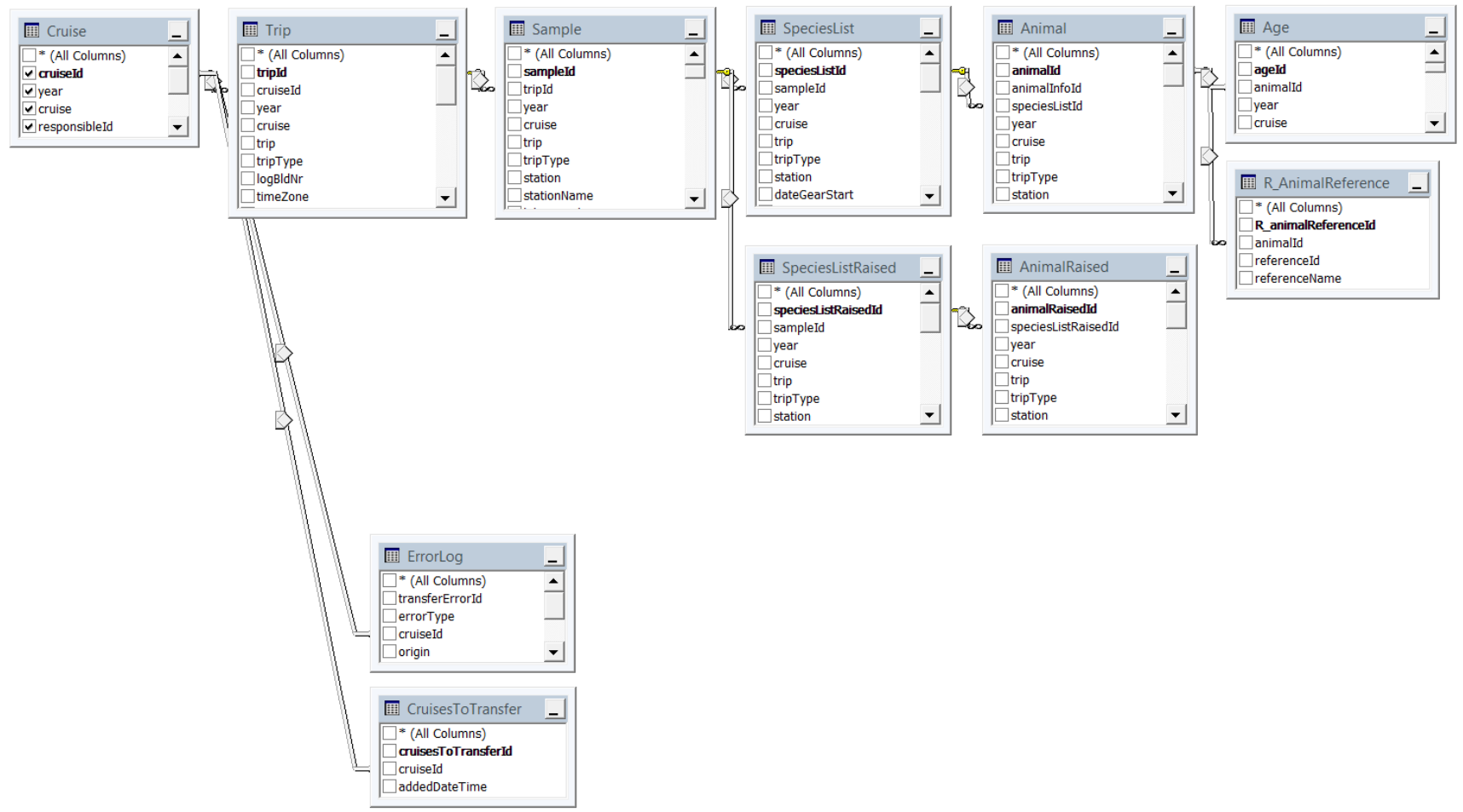
## ERRORLOG

Fejl i overførelse mellem FishLine og FishLineDW vises her.

## CRUISESTOTRANSFER

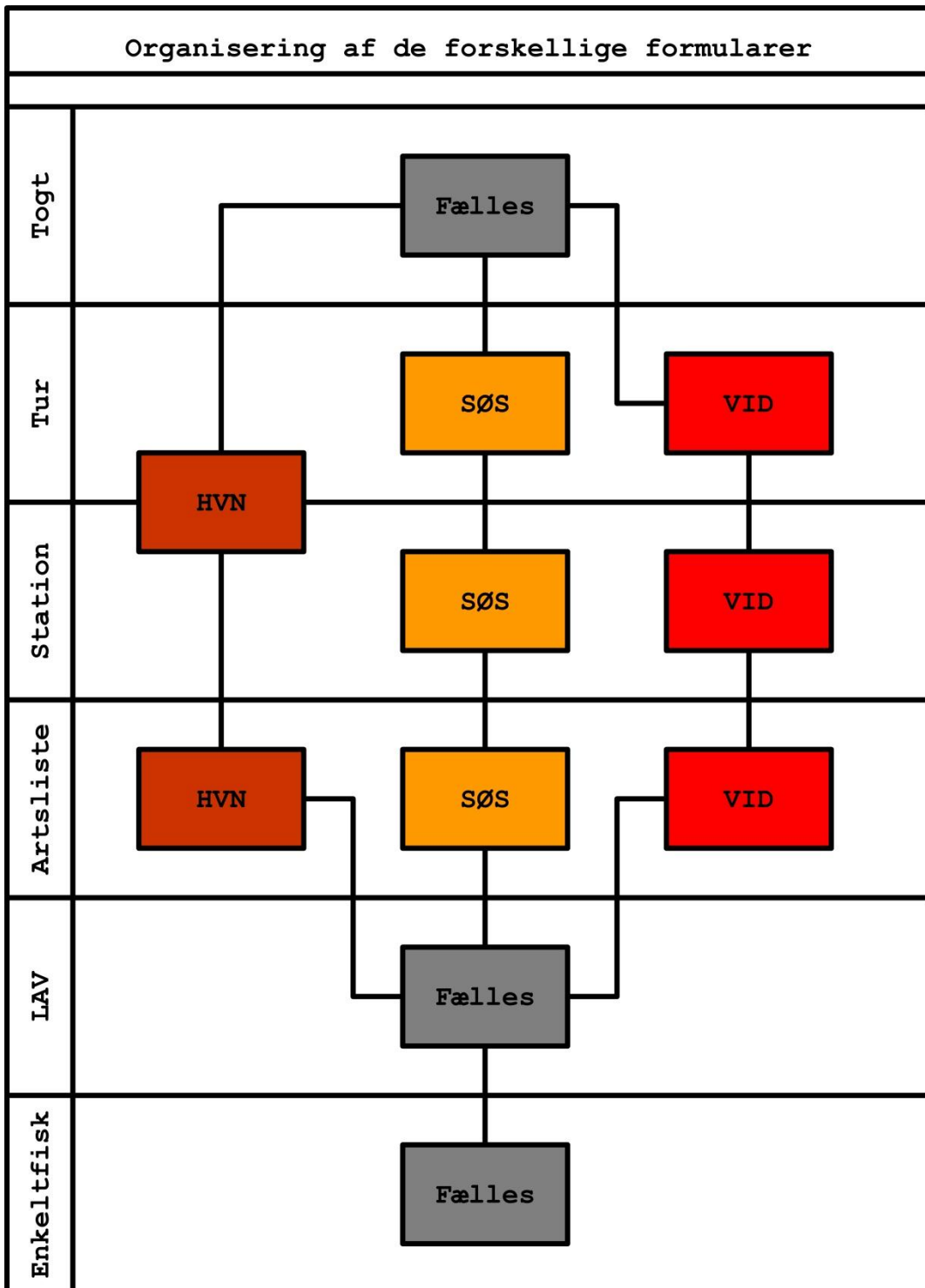
Indeholder de togter der skal overføres over natten. Denne udfyldes, hvis der er oprettet eller ændret i et togt. Hvis der skal overføres rigtigt meget data på en gang kan der også skrives til denne tabel.

# FISHLINEDW - DATABASE DIAGRAM



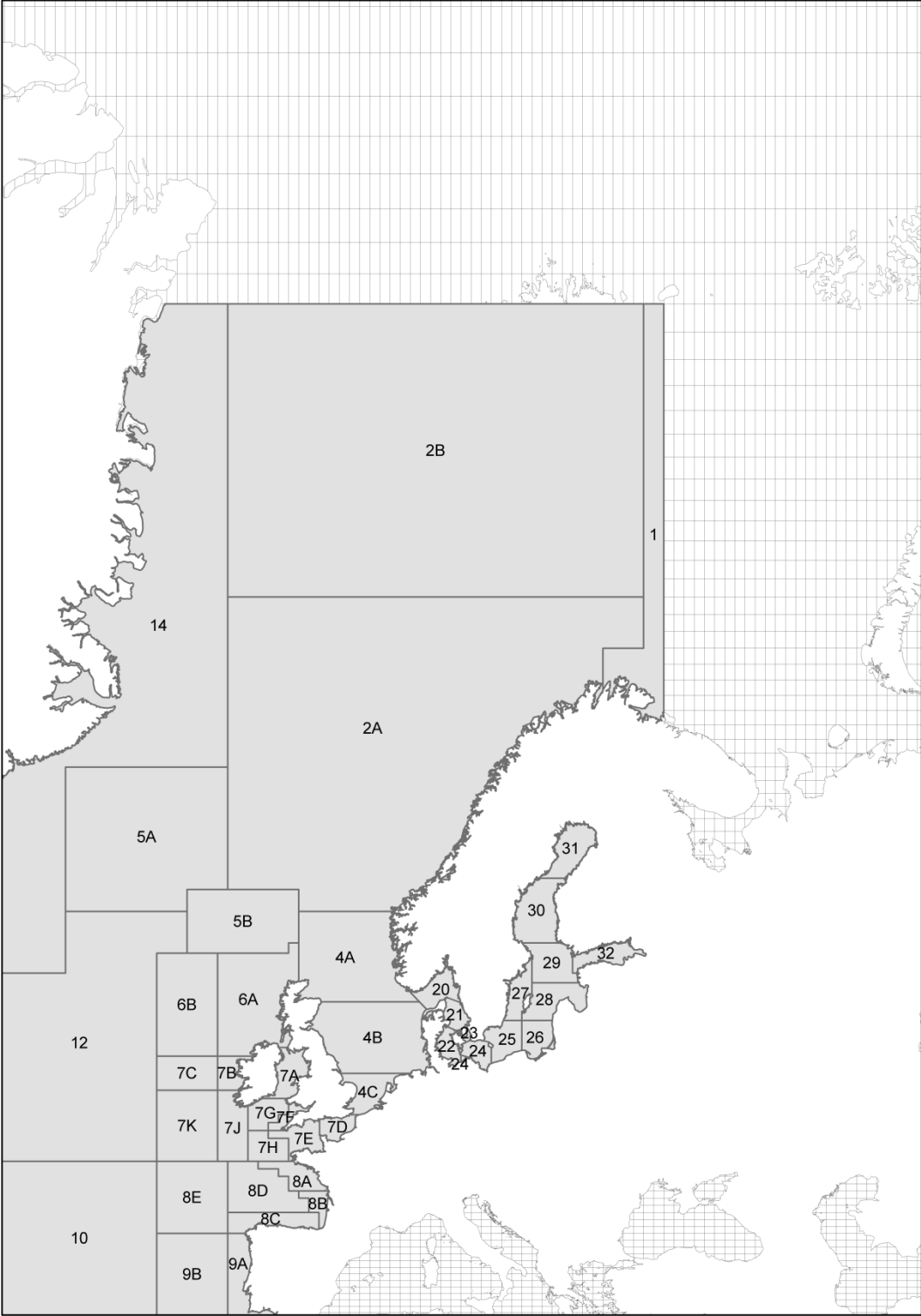


APPENDIKS 1 - INDTASTNINGSFORMLARERNE



APPENDIKS 2 - SHAPEFILER I FISKELINE

DFUAREA



STATISTICALRECTANGLE



## APPENDIKS 3 - RAISINGMETODE

Work in progress.